

SCHÖNE GEMÜTLICHE ZWEIRAUMWOHNUNG



ANGABEN ZUR WOHNUNG

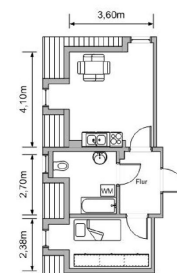
Raumanzahl	2
Wohnfläche	35.28 m ²
Lage	2. OG
PLZ	09350
Ort	Lichtenstein (Sachsen)
Strasse	Hartensteiner Str. 29
Nutzungsart	Wohnen
Bad	Wanne
Kautionszahl	1 Kaltmiete
Verfügbar ab	sofort
Etagen	3

ENERGIEAUSWEIS

Baujahr	1941
Energieverbrauchskennwert	109 kWh/(m ² *a)

GRUNDRISS

Hartensteiner Str. 29
Dachgeschoss
2523 b
N



alle Maße sind ca.-Angaben

Kaltmiete	186.98 €
Betriebs-/Nebenkosten	41.00 €
Heizkosten	41.00 €
Warmmiete	268.98 €

Wohnung renoviert
Bad komplett gefliest
Laminatboden in gesamter Wohnung

Interesse geweckt?

Tel.: 037204 61201
Fax: 037204 61220
E-Mail: info@swg-lichtenstein.de
Internet: www.swg-lichtenstein.de

Ihr Ansprechpartner:

Städtische Wohnungsgesellschaft mbH
Badergasse 17
09350 Lichtenstein
www.swg-lichtenstein.de

WOHNUNGS-NR. 252313030024



Interesse geweckt?

Tel.: 037204 61201
Fax: 037204 61220
E-Mail: info@swg-lichtenstein.de
Internet: www.swg-lichtenstein.de

Ihr Ansprechpartner:

Städtische Wohnungsgesellschaft mbH
Badergasse 17
09350 Lichtenstein
www.swg-lichtenstein.de
